



PROJEKTNA NALOGA
FESTIVAL UDIN BORŠT 2020
(Več na: <http://lebinca.com/udinborst-2020>)

Mentor:
Janez ČERNILEC, univ. dipl. ekon.

Avtorji:
Klara Slatnar
Luka Zadnikar

januar 2020

KAZALO VSEBINE

1 UDIN BORŠT IZ NARAVOSLOVNEGA, DRUŽBOSLOVNEGA IN GOSPODARSKEGA VIDIKA	3
2. TURISTIČNI PRODUKTI NA TEMO UDIN BORŠT	4
2.1 DELAVNICA: DREVESA V UDIN BORŠTU.....	4
2.2 OGLED DREVES V UDIN BORŠTU	5
2.3 DELAVNICA: KONGLOMERATNI KRAS UDIN BORŠTA	7
2.4 POHOD PO KONGLOMERATNEM KRASU UDIN BORŠTA	7
2.5 KOLESARJENJE PO UDIN BORŠTU	8
3. FESTIVAL UDIN BORŠT 2020	10
4 LITERATURA	11

KAZALO SLIK

Slika 1: Primer križanke – rdeči bor	5
Slika 2: Turistične destinacije in aktivnosti v okviru Festivala Udin boršt 2020	10

KAZALO TABEL

Tabela 1: Stroški za organizacijo delavnice: Drevesa v Udin borštu.....	5
Tabela 2: Značilnosti poti, po kateri si bomo ogledali drevesa in ostale turistične znamenitosti na Nacovki	6
Tabela 3: Stroški pohoda Ogled dreves na platoju Nacovka (Strahinj)	7
Tabela 4: Značilnosti pohodniške poti po konglomeratnem krasu Udin boršta	8
Tabela 5: Značilnosti kolesarske poti po Udin borštu	8
Tabela 6: Stroški organizacije Kolesarjenje po Udin borštu in okolici.....	9
Tabela 7: Časovnica Festivala Udin boršt 2020	10

1 UDIN BORŠT

Udin boršt je gozd, ki leži na 1725 ha, v občinah Naklo, Tržič in Kranj. Na jugu sega do dveh vasi: Kokrica in Polica. Na vzhodu do Novakov, Golnika, Letenic, Tenetiš in Mlake. Na severu do vznožja Kriške gore pri Seničnem. Na zahodu pa do Sebenj, Žiganje vasi, Zg. in Sp. Dupelj, Strahinja in Nakla. Gre za dvignjen plato nad Ljubljansko kotlino, ki so ga naredile in izoblikovale ledeniške reke, ko je bilo konec ledenih dob. Gre za dve reki: Savo in Tržiško Bistrico. Predvsem Tržiška Bistrica je nanosila sloje proda, peska ..., ko se je talil ledenik nad Tržičem. Ta prod, pesek ... se je v zelo dolgi dobi sprejel v konglomerat, kar predstavlja tla v Udin borštu poleg oligocenske gline t.i. zelenega laporja, ki je tudi bistveni sestavni del tal v Udin borštu. Medtem, ko je konglomerat prepusten za vodo, velja za zeleni lapor, da je neprepusten. Kjer so bila tla sestavljena iz konglomerata, je voda s svojo agresivnostjo prodrla v njega in si pot naprej našla pod zemljo. Pod zemljo je ustvarjala tudi kraške konglomeratne jame. Na površju pa vrtače, greze in dihalnike. Ko pa je voda prišla v stik z zelenim laporjem, pa je kljub svoji agresivnosti, tekla po strugah potokov, hudournikov in rek. Na mestih, kjer sta prišla v stik konglomerat in zeleni lapor so nastale zijalke, zatrepne in slepe doline.

Ker tla določajo kaj bo na njih raslo v gozdu, sta prod in konglomerat odigrala svojo vlogo. Tam, kjer je zemlja bogatejša s prstjo in ni preveč kislja, rastejo listavci kot so bukke, gabri, hrasti ... Družbo jim delajo smreke in jelke. Na tem mestu bi tudi omenili nekatere primerke belega gabra, ki s svojimi zverženimi oblikami debel in krošenj pritegnejo pogled mimoidočih. Udin boršt je lep za pogledati, ko pod jelkami, smrekami raste zimzeleni mah. Tam, kjer so pa tla bolj revna in kislja, pa se je zarasel rdeči bor kot nezahteven iglavec glede kvalitete zemlje. Poleg tega pa ljubi tudi svetlobo, ki jo listnato drevje močno odvzema. V podrastju rdečega bora rastejo borovnice, ki so dobile ime po njem, praprot ... Poleg rdečega bora raste tudi pravi kostanj in bolj poredko ostali listavci predvsem hrast, javor, trepetlika Po dolinah potokov v Udin borštu rastejo največja drevesa kot so smreke, bukke, trepetlike, hrasti ... Čez palec so visoka med 40 in 50 m. Če pa želimo naleteti na jelšo, vrbo, jesen ... pa mora obiskati potoke, kjer srečamo tudi te drevesne vrste. V Udin borštu pa so redka naslednja drevesa: bresti, lipe, divje češnje, makleni, jerebice ...

V Udin borštu pa srečamo tudi grmovja kot so leska, črna jelša, bezeg, robinija, nagnoj ... Zelo pogoste so tudi robide z svojim trnjem, ki rastejo predvsem tam, kjer so tudi listavci. Na tleh uspevajo tudi številne cvetlice kot so zvončki, teloh ... Najbolj impresivni pa so zvončki, t.i. kronce, ko zacvetijo zgodaj spomladi po dolinah potokov.

Nacovka je naravna znamenitost lokalnega pomena, ki leži poleg Udin boršta, bolj točno na njegovi zahodni strani. Loči jo le ožji pas travnikov in njiv. Plato Nacovka ima podoben način nastanka kot Udin boršt, vendar tukaj je vlogo poleg Tržiške Bistrice odigrala tudi Sava. Obe reki sta na tem delu tvorili sotočje. Na vzhodni strani, po Koncah je tekla Tržiška Bistrica, na zahodni strani platoja pa Sava. V Temniku, južno od Nakla, pa sta reki nadaljevali svojo pot kot skupni reki. Pred nekaj leti so na Nacovki odkrili villo rustico iz Rimskih časov na podlagi avionskih posnetkov. Danes je to odkritje zaščiteno kot nepremičnina kulturne dediščine. Nacovko pa obkroža t.i. mejica, kjer raste ozek pas listavcev in iglavcev. Največ je bukev, ki rastejo tudi na konglomeratu, kjer je samo nekaj centimetrov prsti. Sledijo jim smreke, gabri, jelke, trepetlike, javorji, hrasti ... Mejnice varujejo plato pred sušo, so življenjski prostor žuželk opraševalk ...

Med živalmi v gozdu prevladuje srnjad, ki poleg vode po brežinah ustvarja steze. Poredko lahko opazimo tudi lisice in predvsem razne ptice kot so sove, kanje, vrabce, race, deteljne ... V Udin boršt naj bi živele tudi divje svinje.

Udin boršt ima svojo zgodovino. Poseben pečat so jim dali rokovnjači, ki so bivali v Udin borštu v 19. stoletju. V njem so se skrivali pred vojaško službo. Da bi zadovoljili svoje potrebe, so hrano dobivali pri okoliških kmetih bodisi kot dar ali pa na silo. Del hrane pa so verjetno dobili tudi v gozdu. Dogajale

pa so se jim tudi določene življenjske zgodbe, katere je v svoji knjigi Pri krivi jelki bodisi po pripovedovanju ali iz domišljije popisal dupljski župnik v 19. stoletju Jože Bohinec t.i. gorenjski Jurčič.

V zadnjem času je bilo tudi nekaj poskusov, da bi ponudili turistične produkte na temo Udin boršta. Še največ uspeha pri tem ima TD Pod krivo jelko iz spodnjih Dupelj. Poleti organizirajo Finfranje pod Krivo jelko in rokovnjaški tek. Ko pohodniki dospejo na cilj, ki je pri Krivi jelki, jih postrežejo z ričetom in ostalimi dobrotami. Pozimi pa imajo Nočni pohod do Krive jelke, kar se dogaja kakšen dan ali dva po novoletnih praznikih. Pohodnikom zopet pri Krivi jelki pripravijo določene jedi, ki so povezane z rokovnjaškimi časi, npr. vroč krompir, ki je kuhan v »rokovnjaškem« kotlu ..., povedo nekaj besed v zvezi z dogodkom in njegovo zgodovino ... Ta zimski pohod je zvečer in z baklami, s katerimi osvetljujejo pot. Društvo je tudi trasiralo pohodniško pot Kriva jelka in uredilo prostor Pri krivi jelki, kjer je bil nekoč rokovnjaški tabor z leseno odprto lopo, klopčami, spominskimi obeležji v obliki znamenj, slikami ... Imajo pa tudi vpisno knjigo, kamor se vpisujejo pohodniki, ko pridejo do Krive jelke.

Pred nekaj leti sta nosilca projekta občina Naklo in občina Trzič trasirala in opremila s panoji Pot po konglomeratnem krasu. Na razpolago so jim bila evropska sredstva. V bližini Krive jelke so postavili tudi nekaj kočaric. Le-te naj bi služile kot turistični produkt za ciljno skupino, ki želi noč preživeti v gozdu.

Udin boršt je bogat z lesom, ki predstavlja zaslužek prebivalcem vasem, ki obkrožajo Udin boršt. Največ z lesom zaslužijo okoliški kmetje, ki sami les posekajo in ga prodajajo naprej ali ga sami uporabijo. Ostali prebivalci bližnje in daljne okolice v gozdu nabirajo borovnice, gobe, kostanj ... Veliko ljudi pa tudi hodi, kolesari in teče po Udin borštu. Veliko ljudi redno hodi na relaciji: Sp. ali Zg. Duplje–Kriva jelka. V bazarjih in potokih Udin boršta pa lahko lovimo tudi ribe.

2. TURISTIČNI PRODUKTI NA TEMO UDIN BORŠT

Projektna skupina Festival Udin boršt 2020 je na podlagi svojih izkušenj in ostalih razpoložljivih informacij prišla do sklepa, da bi bilo zanimivo ponuditi ciljnim skupinam naslednje turistične produkte na temo Udin boršta:

1. Delavnico: Drevesa v Udin borštu
2. Ogled dreves v Udin borštu
3. Delavnico: Konglomeratni kras Udin boršta
4. Pohod po konglomeratnem krasu Udin boršta
5. Kolesarjenje po Udin borštu

2.1 DELAVNICA: DREVEŠA V UDIN BORŠTU

S pomočjo literature o drevesih, ki jih obravnavajo iz botaničnega, mitološkega, zdravstvenega, zgodovinskega ... vidika smo pripravili križanke, o vsaki drevesni vrsti posebej. Za vsako drevesno vrsto navajamo v križanki geslo (besede) in opis gesla (opis), pri čemer je vsako geslo in opis gesla v svoji vrstici. Geslo ima že vpisane soglasnike, iz katerih je sestavljen, vpisati je potrebno le še samostalnike. Zapisano so tudi samostalniki na začetku in koncu besede (Slika 1).

Vsi zainteresirani za delavnico o drevesih v Udin borštu se bodo zbrali 19. marca 2019 v učilnici na Srednji ekonomski, storitveni in gradbeni šoli. Voditelj delavnice bo vsem prisotnim razdelil križanke. Le-ti jih bodo v skupinah po štirje rešili. Sledil bo pogovor z voditeljem glede rešitev križank, pri čemer bo tudi komentiral posamezna gesla.

4. kraških pojavih, ki so prisotni na Nacovki (konglomeratnem skalovju, manjših zijalkah ...);
5. Villi rustici¹ iz rimskih časov kot nepremična kulturna dediščina;
4. Kaj bomo povedali v zvezi z drevesom? Njegove botanične značilnosti, mitološko zapuščino, legende, ki so se na določenem prostoru izoblikovale v zvezi s posameznih drevesom in verovanja ljudi v določeno drevo, o zdravilnosti posameznih delov drevesa ... (Tabela 2).

Tabela 2: Značilnosti poti, po kateri si bomo ogledali drevesa in ostale turistične znamenitosti na Nacovki

Zap. št.	Kraj	Opis	Dolžina v km
1	Severni del Strahinja	Ogled dreves in platoja (terase) Nacovke pričnemo na severnem delu Strahinja. Nacovka leži na zahodni strani Udin boršta. Med njima so samo travniki in polja.	0
2	Poljski javor (maklen)	Poljski javor (maklen) je grm ali drevo z manjšimi krpastimi listi ...	0,1
3	Smreka	Smreka je iglasto drevo s temno zelenimi koničastimi iglicami, visečimi storži in rdečkasto rjavo razpokano skorjo ...	0,5
4	Nacovka	Sredi travnikov in polj stoji obsežna, do deset metrov dvignjena trikotna terasa ...	0,6
5	Združba bukve, hrasta, jelke in smreke	Manjši gozdiček na jugovzhodni strani Nacovke sestavljajo predvsem bukve, jelke, smreke, hrasti ...	0,7
6	Združba hrasta in belega gabra	Na majhnem bregu so si svoj prostor pod soncem našli hrasti ...	0,9
7	Čebelnjak in sadovnjak srednje biotehnične šole iz nakla	Srednja biotehnična šola iz Nakla ima približno 300 m severozahodno od šole čebelnjak in manjši sadovnjak ...	1,1
8	Strahinj - villa rustica	Ostaline rimskodobne podeželske vile, ki so bile ugotovljene z analizo aerofotografij in arheološkim terenskim ogledom. Evidenčna številka enote: 28772, pristojnosti Območna enota: ZVKD Kranj ...	1,3
9	Trepetlika	Trepetlika je drevo z dolgopecljati, skoraj okroglimi listi ...	1,5
10	Jelka	Jelka je iglasto drevo s ploščatimi iglicami in gladkim belkasto sivim lubjem	1,6
11	Zahodni del nacovke v bližini Žej	Po teh ravninah je nekoč tekla reka Sava po končani ledeni dobi. Danes ima svojo strugo pod brežinami Škofjeloškega hribovja ...	1,9
12	Divja češnja	Divja češnja ljubi svetlobo, topla in sončna rastišča, rodovitna tla, ki so dobro preskrbljena z vodo, najboljše pa uspeva na odprtem, na robu gozda ali jase. Vročine in suše ne prenaša ...	2,0
13	Brest	Brest je listnato drevo z napilenimi listi in trdim lesom ...	2,3
14	Oreh	Oreh je listnato drevo z močnimi vejami. Ima pa koščicaste plodove ...	2,4
15	Nacovka iz severne smeri	Nacovka je zanimiva terasa tudi zaradi mejic ...	2,5

¹ Villa rustica je bila v antičnem Rimu podeželska pristava. V starem Rimu v nasprotju z današnjim arhitekturnim pomenom beseda villa ni pomenila lepe hiše, ampak posestvo s stanovanjsko hišo.

16	leska	Leska je grm, ki nas konec poletja in na začetku jeseni razveseljuje s svojimi plodovi – lešniki ...	2,8
17	Bukev	Bukev je veliko gozdno listnato drevo z gladkim deblom ...	3,1
18	Hrast	Hrast je veliko listnato drevo z navadno hrapavim deblom in trdim lesom ...	3,6
19	Konglomeratni rob Nacovke	Na vzhodni strani Nacovke (t.i. Koncah) na naši poti proti Strahinju vidimo konglomeratne skale, visoke okoli 8 m ...	3,7
20	Gaber	Gaber je gozdno drevo z napiljenimi listi in gostim belim lesom ...	3,8
21	Pravi kostanj	Kostanj je drevo s suličastimi listi in drobnimi rumankasto belimi cveti v socvetjih ...	3,9
22	Jelša	Jelša je drevo ali grm z nazobčanimi jajčastimi ali srčastimi listi in krogličastimi plodovi ...	4,0
23	Javor	Javor je gozdno drevo s širokimi, dolgopecljati listi in belim lesom ...	4,2
24	Južni del Nacovke	V davnih časih je bilo to sotočje Tržiške bistrice in Save. Tu se nahajajo tudi vas Strahinj, približno 1,5 km južno pa Naklo ...	4,3
25	Divja češnja	Divja češnja zraste do 25 m visoko in običajno ne preseže 0,8 m v premeru ...	4,4
26	Rdeči hrast	Rdeči hrast je srednje veliko do veliko listopadno drevo s kratkim deblom in kroglasto krošnjo ...	4,5

Stroški organizacije ogleda: Drevesa v Udin borštu

Tabela 3: Stroški pohoda Oglad dreves na platoju Nacovke (Strahinj)

Zap. št.	Postavka	Količina	EM	Cena v EUR	Znesek v EUR
1	Prevoz: Kranj-Strahinj-Kranj	20	km	2,00	40,00
2	Stroški dela (priprave)	5	ur	15,00	75,00
3	Stroški dela (izvedba)	2	uri	15,00	30,00
4	Stroški skupaj				145,00

Iz tabele 3 je razvidno, da znašajo celotni stroški organizacije ogleda Dreves na platoju Nacovka 145,00 EUR. Iz tega sledi, če bo 10 udeležencev, znaša njihov prispevek na udeleženca 14,5 EUR.

2.3 DELAVNICA: KONGLOMERATNI KRAS UDIN BORŠTA

S pomočjo literature o konglomeratnem krasu v Udin borštu smo pripravili križanke o vsakem kraškem pojavu v Udin borštu posebej. Za vsak kraški pojav navajamo v križanki geslo (besede) in opis gesla (opis), pri čemer je vsako geslo in opis gesla v svoji vrstici. Geslo ima že vpisane soglasnike, iz katerih je sestavljen, vpisati je potrebno le še samostalnike. Zapisano so tudi samostalniki na začetku in koncu besede.

Vsi zainteresirani za delavnico o drevesih v Udin borštu se bodo zbrali 19. marca 2019 v učilnici na Srednji ekonomski, storitveni in gradbeni šoli. Voditelj delavnice bo vsem prisotnim razdelil križanke. Le-ti jih bodo v skupinah po štiri rešili. Sledil bo pogovor z voditeljem glede rešitev križank, pri čemer bo tudi komentiral posamezna gesla.

2.4 POHOD PO KONGLOMERATNEM KRASU UDIN BORŠTA

Kraške pojave v Udin borštu si bomo ogledali na naslednji način:

Kje se zberemo? V središču vasi Strahinj, kjer so brezplačna parkirna mesta

5. Koliko časa bo trajal ogled? Ogled kraških pojavov bo trajal 2 uri, od 9:00 do 11:00.
6. Kaj si bomo ogledali? Kraške pojave v Udin borštu na konglomeratu.

7. Kaj bomo predstavili? Spregovorili bomo o naslednjih temah:
6. o Udin borštu kot gozdu, kjer imamo na določenih mestih kraške pojave na konglomeratu;
7. o značilnostih v zvezi s posameznimi kraškimi pojavi na konglomeratu: požiralnikih, grezih, dihalnikih, vrtačah, zatrepnih in slepih dolinah, kraških jamah ... (Tabela 4).

Tabela 4: Značilnosti pohodniške poti po konglomeratnem krasu Udin boršta

Zap. št.	Kraj	Opis	Dolžina v km
1	Strahinj, Gostilna Bovavc	Pohod po konglomeratnem krasu Udin boršta pričnemo v Strahinju, v središču vasi pred gostilno Bovavc ...	0
2	Cerkev sv. Miklavža	Po 100 m hoje pričnemo krajši vzpon po asfaltni cesti. Na vrhu vzpona gremo mimo cerkve sv. Miklavža ...	0,2
3	Severo-zahodni del Strahinja (Brdo)	Po krajšem vzponu se asfaltna cesta za krajši čas zravnava. Hodimo po severo-zahodnem delu Strahinja t.i. Brdu ...	0,5
4	Požiralnik	Požiralniki ali ponori so mesta, kjer v kraško podzemlje ponikajo večje količine vode, ki pritekajo z neprepustnih kamnin ...	0,8
5	Slepa dolina	Slepa dolina je značilna reliefnata oblika kontaktnega krasa, ki se razvije na stiku neprepustnih kamnin s kraškimi ...	0,8
6	Grež ali dihalnik	Grež je manjša kotanja, ki nastane z ugrezanjem preperelinskega materiala v spodaj ležečo votlino ...	2,3
7	Kačja jama	Kačja jama je 13 metrov dolga in 6 metrov globoka podorna jama ...	3,0
8	Območje vrtač	Vrtača je skledasta, lijakasta, kotlasta ali vodnjakasta kotanja na kraškem površju, ki nastane zaradi raztapljanja kamnine, udara, spiranja ali posedanja materiala ...	3,4
9	Arneževa luknja	Arneževa luknja je 815 metrov dolga izvorna jama v konglomeratu z umetnim zajetjem vode v vhodnem delu ...	4,3
10	Zatrepna dolina	Zatrepna dolina nastane na kontaktu kraškega in nekraškega površja, kjer voda izvira iz kraškega podzemlja in po površini teče v rečno dolino ...	4,3
12	Arneževa zijalka	Arneževa zijalka je ime dobila po značilni obliki vhoda, ki ga predstavlja spodmol ali zijalka ...	4,7
13	Strahinj	Pohod končamo v Strahinju, na parkirišču v bližini gostilne Bovavc ...	7,5

2.5 KOLESARJENJE PO UDIN BORŠTU

Kolesarjenje po Udin borštu bo potekalo na naslednji način:

1. Kje se zberemo? Na Cegelnici pri Naklem poleg zabojnikov za smeti, kjer so tudi parkirna mesta. To mesto se nahaja na jugozahodni strani podhoda avtoceste, ki stoji na jugovzhodni strani vasi Cegelnica.
2. Koliko časa bo trajalo kolesarjenje? Kolesarjenje bo trajalo 2 uri.
3. Kje bomo kolesarili? Kolesarili bomo na relaciji: Cegelnica–Strahinj–Sp. Duplje–Zg. Duplje–Zadruga–Žiganja vas–Sebenje–Novaki–Golnik–Novine–Zg. Duplje–Kriva jelka–Želinj–Cegelnica (Tabela 5).

Tabela 5: Značilnosti kolesarske poti po Udin borštu

Zap. št.	Kraj	Opis	Dolžina v km
1	Cegelnica	Cegelnica je naselje v občini Naklo. Tu so včasih žgali opeko, saj je zemlja tu zelo ilovnata ...	0

2	Strahinj	Vas Strahinj je nastala na robu Udin boršta. Ime izvira iz duplin, ki so jim včasih v strahinjsko-nemškem narečju rekli Strohale, kar pomeni duplo ...	1,5
3	Sp. Duplje	Spodnje Duplje so eno izmed naselij Dupelj, ki združujejo Zg. Duplje, Sp. Duplje in Zadrage ...	4,2
4	Zg. Duplje	Vasi Zgornje in Spodnje Duplje sta se v zgodovini razvijali ločeno ...	5,0
5	Zadrage	Vas Zadrage stoji na obeh straneh ceste Kranj-Tržič, nad 20 m globoko, največkrat suho globeljo Drago ...	5,5
6	Žiganja vas	Žiganja vas je umeščena med zahodne obronke Udin boršta in južni del Kriškega polja ...	6,7
7	Sebenje	Prvotni prebivalci Sebenj so se preživljali s kmetovanjem in gozdarjenjem v bližnjem Udin borštu ...	8,0
8	Udin boršt (Sebenje)	Gremo po brežini navzgor na plato Udin boršta. Usmerimo se proti JV v smeri Seničnega in Novakov. Kolesarimo po gozdni makadamski cesti.	10,3
9	Novaki	Ko iz gozda preko mostička čez sničanski potok Parovnica zapeljemo med travnike, smo pod vasjo Senično. Odpre se nam razgled na pobočja Kriške gore (1471 m), Tolstega vrha (1715 m) in naprej proti Storžiču (2132 m). Tu se odpeljemo proti jug oziroma zaselku Novaki. Peljali se bomo tudi mimo pristajališča jadralnih padalcev.	11
10	Golnik	Tik za drugim mostičkom čez sničanski potok Gača zavijemo desno proti jugu, kjer krenemo najprej proti južnemu delu Golnika oziroma osamelimi hišami.	12,00
11	Udin boršt v okolici Golnika in Žiganje vasi	Kmalu za hišami se desno odcepi makadamska gozdna pot preko potokov Parovnica in Gača. Spet zapeljemo v Udin boršt. Gozdna makadamska cesta se začne vzpenjati. Pot gre v smeri Žiganje vasi oziroma Novin. Makadamska cesta nas pripelje do vrha Udin boršta v bližini Novin (Žiganje vasi). Iz Golnika do te točke smo se vzpeli za okoli 100 višinskih metrov. Na tem delu se obrnemo proti jugu, v smeri našega cilja na Cegelnici. Tu smo deležni najslabše ceste, kajti sprva v dolžini 800 m bomo vozili po ilovnatih gozdni vlaki, ki je v času deževja blatna.	14,2
12	Udin boršt v okolici Zgornjih Dupelj	Po 800 m nekoliko slabše ceste zopet pridemo na gozdno makadamsko cesto, ki omogoča vožnjo s kolesom v vsakem vremenu. Smo na križišču, kjer se bomo mi odpeljali proti Krivi jelki v Udin borštu.	15,4
13	Udin boršt v okolici Tenetiš, Strahinja in Cegelnice	Kriva jelka je predel gozda v Udin borštu, ki ga je lokalno kulturno turistično društvo Pod krivo jelko Duplje uredilo leta 1998 ...	19
14	Želinj	V Želinju se nahajata dva ribnika, ki sta nastala z zaježitvijo potoka Želinj v 60. letih prejšnjega stoletja ...	20
15	Cegelnica	Ko smo zapustili Želinj, se vzpnemo po strmejšem, krajšem vzponu, ki se nadaljuje vse do Cegelnice, kjer se spustimo do našega cilja.	21,9

Tabela 6: Stroški organizacije Kolesarjenje po Udin borštu in okolici

Zap. št.	Postavka	Količina	EM	Cena v EUR	Znesek v EUR
2	Stroški dela (priprave)	5	ur	15,00	75,00
3	Stroški dela (izvedba)	2	uri	15,00	30,00
4	Stroški skupaj				105,00

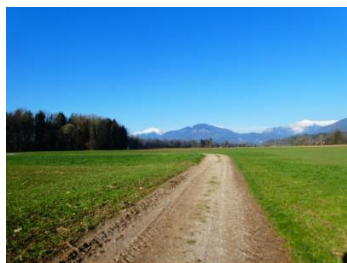
Iz tabele 6 je razvidno, da znašajo celotni stroški organizacije kolesarjenja po Udin borštu in okolici 105,00 EUR. Iz tega sledi, če bo 10 udeležencev, znaša njihov prispevek na udeleženca 10,5 EUR.

3. FESTIVAL UDIN BORŠT 2020

V tabeli 7 navajamo naslednje podatke za prireditev: Festival Udin boršt 2020, ki bo potekal od 19. 3. 2020 do 20. 3. 2020. Prireditev bo ob vsakem vremenu. Več o prireditvi si lahko preberete na spletni strani projekta: <http://lebinca.com/udinborst-2020>.

Tabela 7: Časovnica Festivala Udin boršt 2020

Zap. št.	Dogodek	Prostor	Datum	Čas	Izvajalec	Prispevek v EUR pri 10 udeležencih
1	Delavnica: Drevesa v Udin borštu	SESGŠ ² , 05	19. 03. 2020	8:00–10:00	Lara Slatnar	13,50 EUR
2	Delavnica: Konglomeratni kras Udin boršta	SESGŠ, 04	19. 03. 2020	8:00–10:00	Luka Zadnikar	13,50 EUR
3	Ogled dreves na platoju Nacovke (Strahinj)	Parkirišče pred gostilno Bovavc (Strahinj)	20. 03. 2020	9:00–11:00	Lara Slatnar	14,50 EUR
4	Pohod po konglomeratnem krasu Udin boršta	Parkirišče pred gostilno Bovavc (Strahinj)	20. 03. 2020	9:00–11:30	Luka Zadnikar	14,50 EUR
5	Kolesarjenje po Udin borštu	Cegelnica pred podhodom pod avocesto: Ljubljana–Jesenice	20. 03. 2020	9:00–11:00	Luka Zazvonil	10,50 EUR



NACOVKA



ARNEŠEVA ZIJALKA



KOLESARJI NA GORSKIH KOLESIH

Slika 2: Turistične destinacije in aktivnosti v okviru Festivala Udin boršt 2020

² Srednja ekonomska, storitvena in gradbena šola, ŠC Kranj, Cesta Staneta Žagarja 33, 4000 Kranj

4 LITERATURA

Amebis, d.o.o. Kamnik. 2020. Termania. [Online].

Razpoložljivost: <https://www.termania.net/iskanje?query=stiptik&SearchIn=All> (3. 1. 2020)

Ausec, J. 2015. Kriška gora kot poligon. [Online].

Razpoložljivost: <http://shorturl.at/nPS38> (3. 1. 2020)

Baiser, R. 2019. Drevesa in Ljudje. Ljubljana: Mladinska knjiga.

Brus, R. 2012. Drevesne vrste na Slovenskem. Ljubljana: Samozaložba.

Černilec, J. 2020. Konglomeratni kras Udin boršta. [Online].

Razpoložljivost: <http://eupoti.com/kras> (3. 1. 2020).

Wikipedija. 2020. Prosta enciklopedija. [Online].

Razpoložljivost: https://sl.wikipedia.org/wiki/Glavna_stran (2. 1. 2020)

Priloga 1: Načrt predstavitve na turistični tržnici

Festival Udin boršt 2020 bomo predstavili s pomočjo plakatov, ki bodo ustrezali dimenzijam gajbic. Prikazovali bodo: Udin boršt kot turistično destinacijo.

Med obiskovalce bomo delili stenske koledarje: Konglomeratni kras Udin boršta 2020, križanke: Drevesa pripovedujejo, vodnike: Pohod po konglomeratnem krasu Udin boršta, Ogled dreves na platoju Nacovke (Strahinj), Kolesarska pot po Udin borštu in okolici

Na stojnici bo na razpolago 12 stenskih koledarjev: Kranjske turistične znamenitosti 2019 in vodič po Kranju, ki je tesno povezan s koledarjem, kajti dodatno pojasnjuje vsebino stenskega koledarja in omogoča ogled kranjskih turističnih znamenitosti.

Obiskovalci sejma NATOUR Alpe-Adria 2020 se bodo lahko preizkusili v nagradni igri, v kateri bodo skušali uganiti, kateri list pripada posameznemu drevesu, ki bo prikazan na sliki.

Na stojnici bodo delovali 2 dijaka iz razreda APT, Srednje ekonomske, storitvene in gradbene šole, ŠC Kranj.

Priloga 2: Povzetek

Srednja ekonomska, storitvena in gradbena šola, ŠC Kranj

Tel: +386 059 093 900

Fax: +386 059 093 901

E-pošta: info.sesgs@sckr.si

NASLOV NALOGE: FESTIVAL UDIN BORŠT 2020

Avtorja:

• Lara Slatnar; Luka Zadnikar

Mentor:

• Janez Černilec, cernilec@gmail.com

Povzetek:

Udin boršt bi lahko prinašal zaslužek podjetnikom, če bi ciljnim skupinam ponudili unikatni turistični produkt: Ogled konglomeratnega krasa Udin boršta. Poskrbeti bi bilo potrebno le za košenje trave, ki se zaraste na gozdnih poteh spomladi, poleti in jeseni. Svojo vlogo pa bi moral dobro odigrati tudi turistični vodnik, ki bi vodil obiskovalce po trasi. Na zanimiv način bi moral predstaviti kraške pojave. Obiskovalci bi se lahko nadihali svežega zraka, ki je prisoten v Udin borštu, prehodili 7 km in slišali ter videli marsikaj zanimivega in lepega.

Zelo zanimiva pa bi bila za ogled tudi Nacovka, ki je že evidentirana kot lokalni naravni turistični spomenik. Idealna je za predstavitev dreves, konglomeratnega krasa in še evidentirane nepremične kulturne dediščine: Ville rustice iz rimskih časov, ki je stala na platoju Nacovke.

Navdušenci nad kolesarjenjem po gozdovih bi se lahko organizirano popeljali po Udin borštu in njegovi okolici. Pot jih vsekakor ne bi pustila ravnodušnih tako glede naravnih kot tudi kulturnih znamenitosti.

Določeno znanje o drevesih v Udin borštu in konglomeratnem krasu bi pa lahko ciljne skupine dobile tudi na dveh delavnicah: Drevesa v Udin borštu in Konglomeratni kras Udin

boršta. Na delavnicah bi rešili križanki, ki sta strokovno pripravljene. Omogočata pa pridobivanje novega znanja, zabavo in osebni razvoj.

Ključne besede: konglomeratni kras Udin boršta, drevesa v Udinborštu, kolesarska pot v Udin borštu, Festival Udin boršt 2020

Abstract:

Udin Boršt could make a profit for entrepreneurs by offering its target groups a unique tourism product: A tour of the conglomerate karst of Udin Boršt. Care should be taken only for mowing grass that overgrown in forest paths in spring, summer and autumn. A tourist guide that guides visitors along the route should also play a role. In an interesting way he should present karst phenomena. Visitors could breathe in the fresh air that is present in Udin Boršt, walk the 7 km and hear and see many interesting and beautiful things.

Nacovka, which is already registered as a local natural tourist monument, would also be very interesting to see. It is ideal for presenting trees, conglomerate karst and still recorded immovable cultural heritage: Villa rustica from Roman times, which stood on the plateau of Nacovka.

Fans of cycling through the forests could take an organized tour of Udin Boršt and its surroundings. The route would certainly not leave them indifferent about both natural and cultural sites.

However, the target groups could also gain some knowledge about trees in Udin Boršt and conglomerate karst at two workshops: Trees in Udin Boršt and Conglomerate Karst in Udin Boršt. The workshops would be solved by crossword puzzles that are expertly prepared. However, they enable the acquisition of new knowledge, fun and personal development.

Keywords: conglomerate karst Udin boršt, trees in Udinboršt, cycling trail in Udin boršt, Udin boršt Festival 2020

Priloga 3: Seznam sodelujočih dijakov

Naziv šole	Ime in priimek dijaka	Razred/letnik	Kraj stalnega bivališča	Letnica rojstva
Srednja ekonomska, storitvena in gradbena šola, ŠC Kranj	Lara Slatnar	APT		
Srednja ekonomska, storitvena in gradbena šola, ŠC Kranj	Luka Zadnikar	APT		